

1. Comunicado de Cydsur: cambio de servidor

Estimado cliente,

Nos complace anunciaros que, con el objetivo de mejorar los servicios ofrecidos por Cydsur a nivel de mantenimiento web y correo electrónico (con especial énfasis en éste último), vamos a realizar un cambio de servidor a uno de mayor calidad, mejores prestaciones, y con mayores mecanismos de seguridad, sobre todo en lo que a lucha anti-SPAM se refiere. Éste cambio se hará de la noche del miércoles al jueves, así que por favor, realizad, el jueves por la mañana, los pasos indicados en éste manual para poder utilizar el correo satisfactoriamente.

Es posible que, dependiendo de vuestras configuraciones actuales de Outlook, tras la migración podáis tener dificultades a la hora de enviar correos, aunque no tendréis problemas en recibirlos. Eso es debido a que hemos reforzado las condiciones de seguridad en el nuevo servidor y ciertas configuraciones podrían no funcionar. Si utilizáis el servicio **webmail** o tenéis activada alguna redirección, tampoco tenéis que configurar nada.

Eso sí, los usuarios de **webmail** notarán que ahora la interfaz es diferente, de nombre **Roundcube**. Sigue siendo un cliente de correo web con la misma funcionalidad que cualquier otro, así que no hay nada de qué preocuparse. Si a la hora de acceder por primera vez a **Roundcube** (**webmail.afincas.com**) el navegador os muestra alguna advertencia de seguridad, no preocuparse. Eso es debido a que los certificados que utilizamos son autofirmados. Decidle al navegador que confiáis en el sitio y descargaros los certificados que el mismo navegador os ofrecerá.

Para ello, os hemos preparado éste manual para configurar vuestros Outlooks a fin de operar con normalidad. La nueva configuración es **segura**, ya que protege las contraseñas en su transmisión en la red, y será obligatoria a partir de la semana que viene; así que por favor, realizar éstos cambios «incluso» si actualmente podéis enviar correos sin problemas.

- Outlook Express 6
- Microsoft Outlook 2003
- Microsoft Outlook 2007
- Microsoft Outlook 2010/2013

Si algún administrador utilizase otros servicio como Thunderbird, Microsoft Mail o cualquier otro cliente de correo diferente a Outlook, siempre podéis llamarnos a los siguientes números de teléfono:

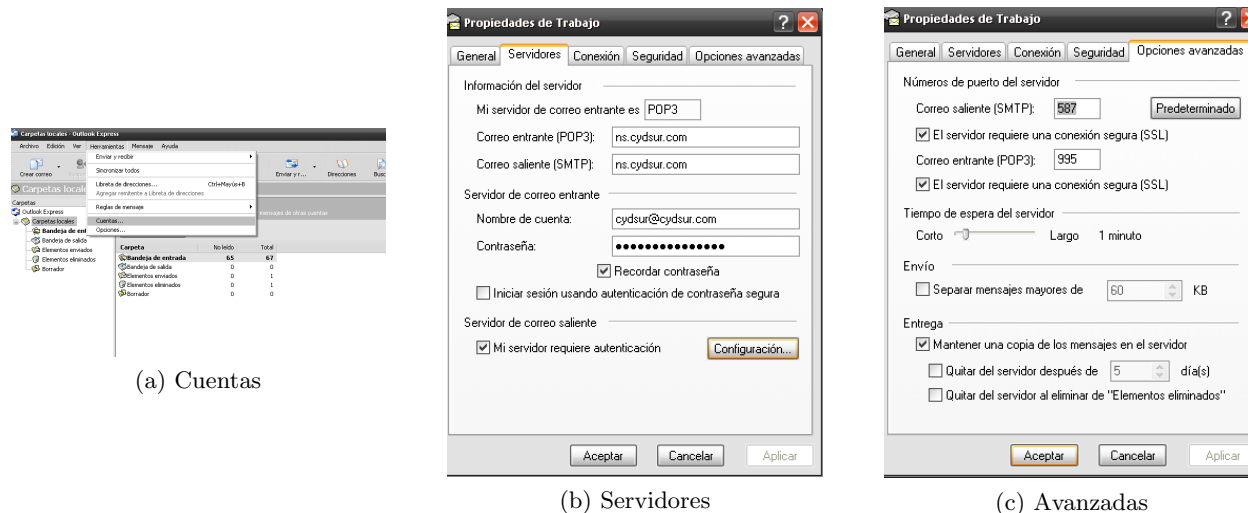
- 956 07 02 20
- 956 26 54 96

Los que sí utilicen Outlook (que son la mayoría), y que no hayan conseguido enviar correos aún siguiendo este manual, por favor, reintentadlo de nuevo antes de llamar a dichos números, ya que son 377 cuentas de correo las que son actualmente alojadas bajo el dominio **afincas.com** y que se han visto afectadas por el cambio de servidor; y lo más probable es que os hayáis equivocado en alguno de los pasos. De esta forma, podremos reducir la sobrecarga telefónica y así darle paso preferente a los clientes que realmente necesiten soporte telefónico (aquellos que de verdad no consigan enviar ni recibir correos).

2. Outlook Express

Si utilizáis Outlook Express, tenéis que seguir los siguientes pasos:

Figura 1: Configuración de Outlook Express



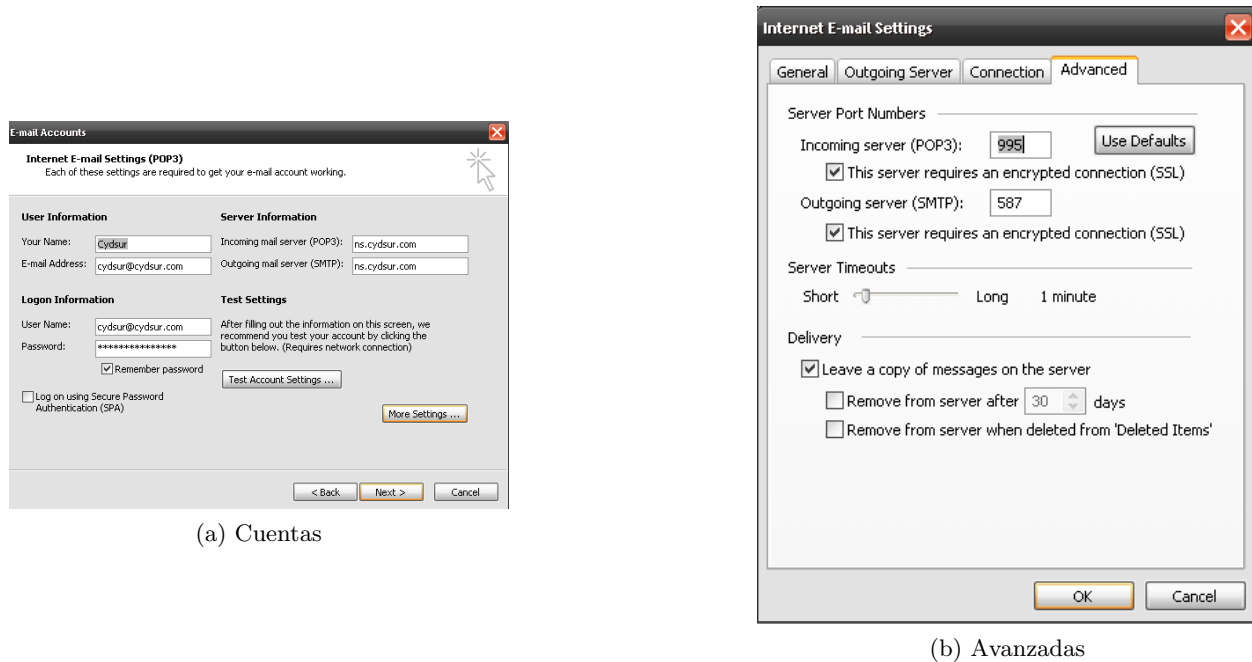
1. Vaya a la opción **Herramientas** → **cuentas**, e id a la pestaña **correos**. Ahí haced doble click en la cuenta que queráis configurar.
2. Aparecerá una ventana llamada **Propiedades de la cuenta**. Id a la pestaña **Servidores**. Los campos dentro de la sección **Servidor de correo entrante**, son vuestro nombre de usuario (ejemplo@afincas.com) y vuestra contraseña. Eso no debe cambiar. En los campos «Correo entrante (POP3)» y «Correo saliente (SMTP)» actualmente tenéis mail.afincas.com. Cambiad ambos campos por ns.cydsur.com, tal y como aparece en la imagen.
3. En la pestaña **Opciones avanzadas**, dejad la sección «Números de puerto del servidor», **tal y como** aparece en la imagen (SSL en ambos casos, y puertos 587 y 995).

3. Microsoft Outlook 2003

Si utilizáis Microsoft Outlook 2003, tenéis que seguir los siguientes pasos:

1. Vaya a la opción **Herramientas** → **Cuentas de correo electrónico**. Luego seleccione «Ver o cambiar una cuenta de correo electrónico existente», y haced doble click en la cuenta que queráis configurar.
2. En la ventana mostrada en el paso (a), solo tenéis que cambiar los valores que tengáis en «Servidor de correo entrante/saliente» (perdonad que la imagen esté en inglés; es la única versión que puede conseguir), que serán mail.afincas.com, por ns.cydsur.com en ambos casos.
3. Pincháis en «Más configuraciones», y en la pestaña **Avanzadas**, dejad la sección «Números de puerto del servidor», **tal y como** aparece en la imagen (SSL en ambos casos, y puertos 587 y 995).
4. Cuando finalicéis, pinchad en «Probar configuración de la cuenta», para verificar que todo funciona a la perfección.

Figura 2: Configuración de Microsoft Outlook 2003



4. Microsoft Outlook 2007

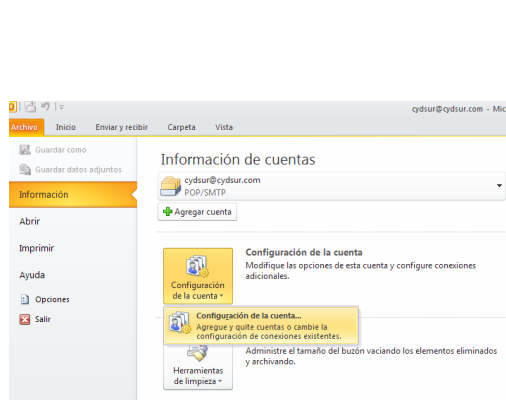
Tenéis que seguir los mismos pasos que con Outlook 2003 (véase sección anterior), excepto que ahora, en vez de **Herramientas** → **Cuentas de correo electrónico**, tenéis que ir a **Herramientas** → **Configuración de la cuenta**. El resto del proceso es el mismo (aunque la sección de «Información del servidor» ahora se encuentra en la primera columna).

5. Microsoft Outlook 2010/2013

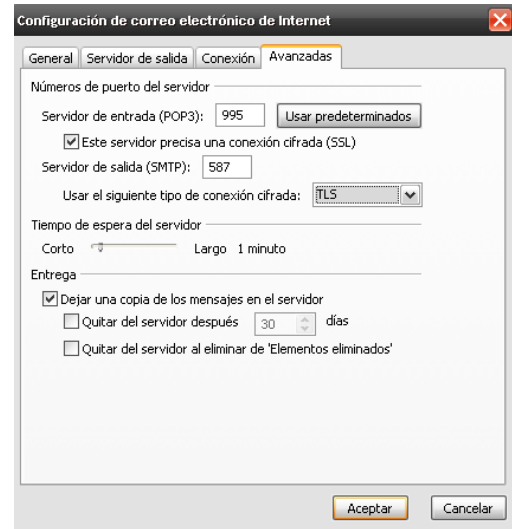
Ambos versiones son completamente paralelas, y la configuración sigue el mismo procedimiento.

1. Pincháis en archivo y hacéis click en el lugar señalado en la imagen (a). Haced a continuación double click en la cuenta que deseáis modificar.
2. Al igual que con las anteriores versiones, en la ventana de configuración general, tenéis que sustituir **mail.afincas.com** por **ns.cydsur.com**, tanto en el servidor de entrada como en el de salida (SMTP, POP3).
3. Pincháis en «Más configuraciones», y os dirigís a la pestaña «Avanzadas». Allí, tenéis que rellenar la sección de «Puertos del servidor» tal y como se muestra en la captura (b).

Figura 3: Configuración de Microsoft Outlook 2010/2013



(a) Cuentas



(b) Avanzadas