



# emuvijesa

## DATOS COMUNIDADES PZ LUIS PARADA 162 viviendas

Se trata de una promoción de viviendas de promoción pública entregada a sus adjudicatarios en el año 2000 en régimen de arrendamiento.

Las viviendas de la promoción se distribuyen en 6 bloques de 6 plantas formando una manzana abierta.

Elementos comunes edificios: ascensor, no garaje, alumbrado zonas comunes, no elementos contraincendios, no utilizan grupo de presión.

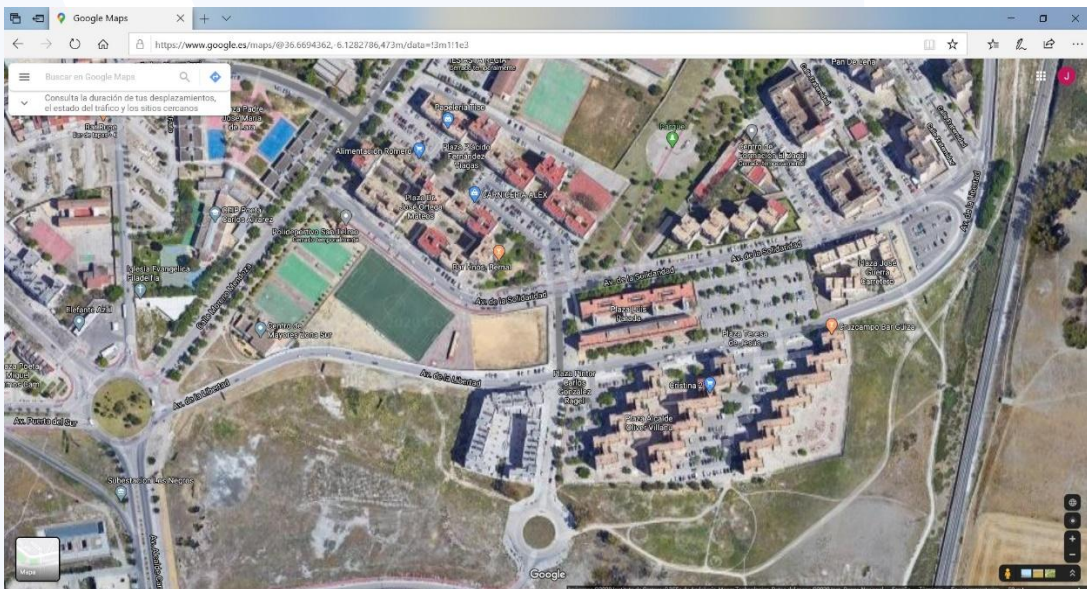
### DISTRIBUCION:

Bl1, bl2, bl3 y bl4: 24 vvdas/bloque. (4 vvdas. por planta)

Bl5: 36 vvdas.

Bl6: 30 vvdas.

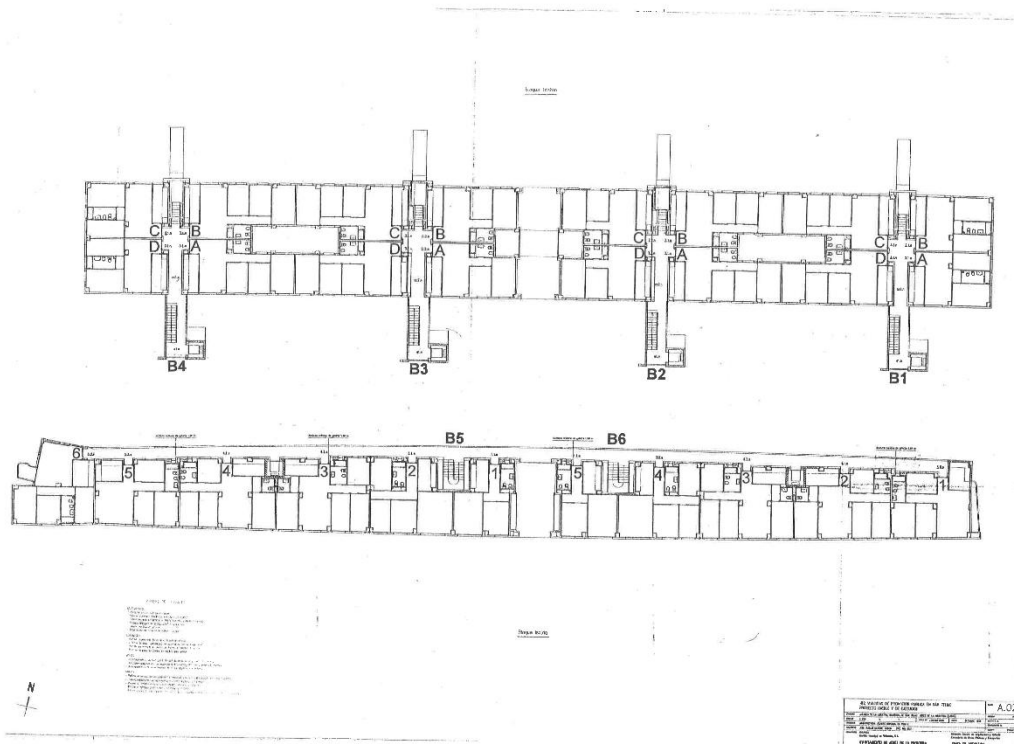
Las rentas medias mensuales oscilan entre los 30 a 45 €/mes, han estado funcionando como Junta Administradora de Arrendatarios por bloque, abonando una cuota de comunidad que va desde los 15 a los 18 € al mes.



Plano de situación



emuvijesa



Plano de distribución de bloques